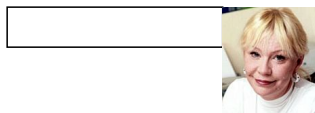




Уважаемые посетители портала «Википедия страхования»! Предлагаем вашему вниманию подборку сообщений о кадровых переменных, произошедших в страховой отрасли за минувшую неделю.

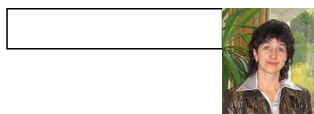


Лукашевич Ирина Владимировна

на осно

Ирина Лукашевич работает в системе страхования с 1990 года, начав карьеру в компании «Русь

Профессор Санкт-Петербургского государственного университета, доктор экономических наук.



Шаблинская Лилия Михайловна

возглав

Г-жа Шаблинская хорошо известна жителям города как грамотный специалист с опытом работы

Родилась 8 октября в пос. Райконкоски (Суоярвский район).

Источник: www.wiki-ins.ru, 17.12.12